



# Marktgemeinde Reichenfels

Liftstraße 1 · 9463 Reichenfels · Bezirk Wolfsberg · Kärnten

+43 (0)4359 2221 · reichenfels@ktn.gde.at

www.reichenfels.gv.at

## VERORDNUNG

des Gemeinderates der Marktgemeinde Reichenfels vom 07. Mai 2026, Zahl:031-2/4-2/2025, mit welcher der Flächenwidmungsplan in den unten angeführten Punkten geändert wird

Gemäß § 13 in Verbindung mit § 40 des Kärntner Raumordnungsgesetzes 2021 – K-ROG 2021; LGBl. Nr. 11/2026 wird verordnet:

### § 1

Der Flächenwidmungsplan der Marktgemeinde Reichenfels wird wie folgt geändert:

3a/B5/2025 Gst. Nr. 662 (Teil), und 673 (Teil), KG St. Peter von „Grünland – Hofstelle eines land- und forstwirtschaftlichen Betriebes“ in „Verkehrsfläche – allgemeine Verkehrsfläche“ im Gesamtausmaß von ca. 175m<sup>2</sup>.

3b/B5/2025 Gst. Nr. 673 (Teil), KG St. Peter von „Grünland – Für die Land- und Forstwirtschaft bestimmte Fläche, Ödland“ in „Verkehrsfläche – allgemeine Verkehrsfläche“ im Gesamtausmaß von ca. 70m<sup>2</sup>.

3c/B5/2025 Gst. Nr. 1901/1 (Teil), KG St. Peter von „Verkehrsfläche – allgemeine Verkehrsfläche“ in „Grünland – Hofstelle eines land- und forstwirtschaftlichen Betriebes“ im Gesamtausmaß von ca. 225m<sup>2</sup>.

Die planliche Darstellung in der Anlage bildet einen integrierenden Bestandteil dieser Verordnung.

### § 2

Diese Verordnung tritt mit Ablauf des Tages der Kundmachung im elektronischen Amtsblatt in Kraft.

Der Bürgermeister:  
Manfred Führer





# Marktgemeinde REICHENFELS

Bezirk Wolfsberg – Kärnten

9463 Reichenfels, Liftstraße 1 – DVR: 0093980

Telefon: 04359/2221-23 Fax: DW 24, [www.reichenfels.qv.at](http://www.reichenfels.qv.at)

**KÄRNTEN**

## Erläuterung

Durch die Vermessung von DI Thomas Tatschl GZ 364/25 wurde der Marktgemeinde Reichenfels ersichtlich, dass die Widmung nicht dem Bestand entspricht. Laut Auskunft des Grundstückseigentümers der Parzellen 662 u. 673 KG St.Peter, ist die derzeitige Lage der Straße unverändert.

Die Widmungsänderung betrifft Teilflächen der Parz. Nr. 662 (Ausmaß ca. 155m<sup>2</sup>), 673 (Ausmaß ca. 90m<sup>2</sup>) und die Parzelle 1901/1 ( Ausmaß ca. 225m<sup>2</sup>) in der KG St. Peter (KG-Nr. 77012).

Es wird nun beantragt für die Parzellen 662 (Ausmaß ca. 155m<sup>2</sup>) und 673 (Ausmaß ca. 20m<sup>2</sup>), KG 77012, die Umwidmung von „Grünland-Hofstelle eines land- und forstwirtschaftlichen Betriebes (§ 25 K-ROG) in „Verkehrsfläche – allgemeine Verkehrsfläche (§ 26 K-ROG idgF.).

Zusätzlich wird beantrag für die Parzelle 673, (Ausmaß von 70m<sup>2</sup>) KG 77012, die Umwidmung von Grünland-Für die Land- und Forstwirtschaft bestimmte Fläche, Ödland (§ 25 K-ROG) in „Verkehrsfläche – allgemeine Verkehrsfläche (§ 26 K-ROG idgF.).

Außerdem wird beantragt für die Parzelle 1901/1 (Ausmaß von 225m<sup>2</sup>), die Umwidmung von „Verkehrsfläche – allgemeine Verkehrsfläche (§ 26 K-ROG idgF.) in „Grünland-Hofstelle eines land- und forstwirtschaftlichen Betriebes (§ 25 K-ROG).

Die Antragsteller möchten eine Anpassung an den Realstand durchführen. Eine weitere Anpassung des Bestandes soll bei der Erstellung des neuen Flächenwidmungsplanes erfolgen.

Diese kleinräumige Arrondierung entspricht dem Gebietscharakter und den Entwicklungszielen der Gemeinde.

3a/B5/2025

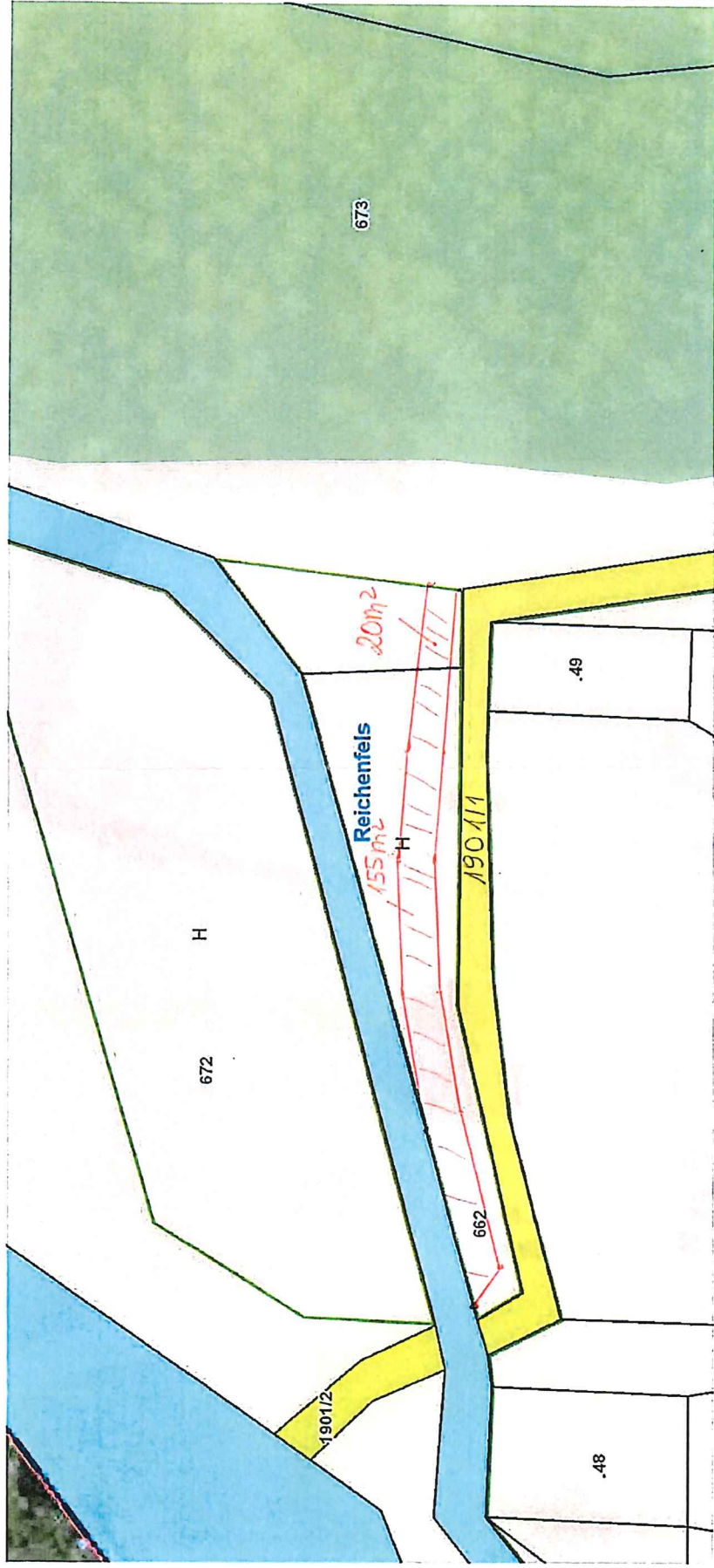
# Lageplan

Anregung für Widmungsänderung

LAND KÄRNTEN  
KAGIS

Gemeinde: Reichenfels  
Katastralgemeinde: St. Peter 77012  
Grundstücke: 673, 662  
Fläche [m<sup>2</sup>]: 662 = 155    673 = 20  
Von Widmung: Grünland -Hofstelle eines land- und forstwirtschaft. Betrieb  
In Widmung: Verkehrsfläche - allgemeine Verkehrsfläche

Auflage von:    bis:  
Gemeinderatsbeschluss vom:



Planausgabe: 22.09.2025    DKM-Stand: 10.2022    von: Bauamt / Quendler

Maßstab: 1:500

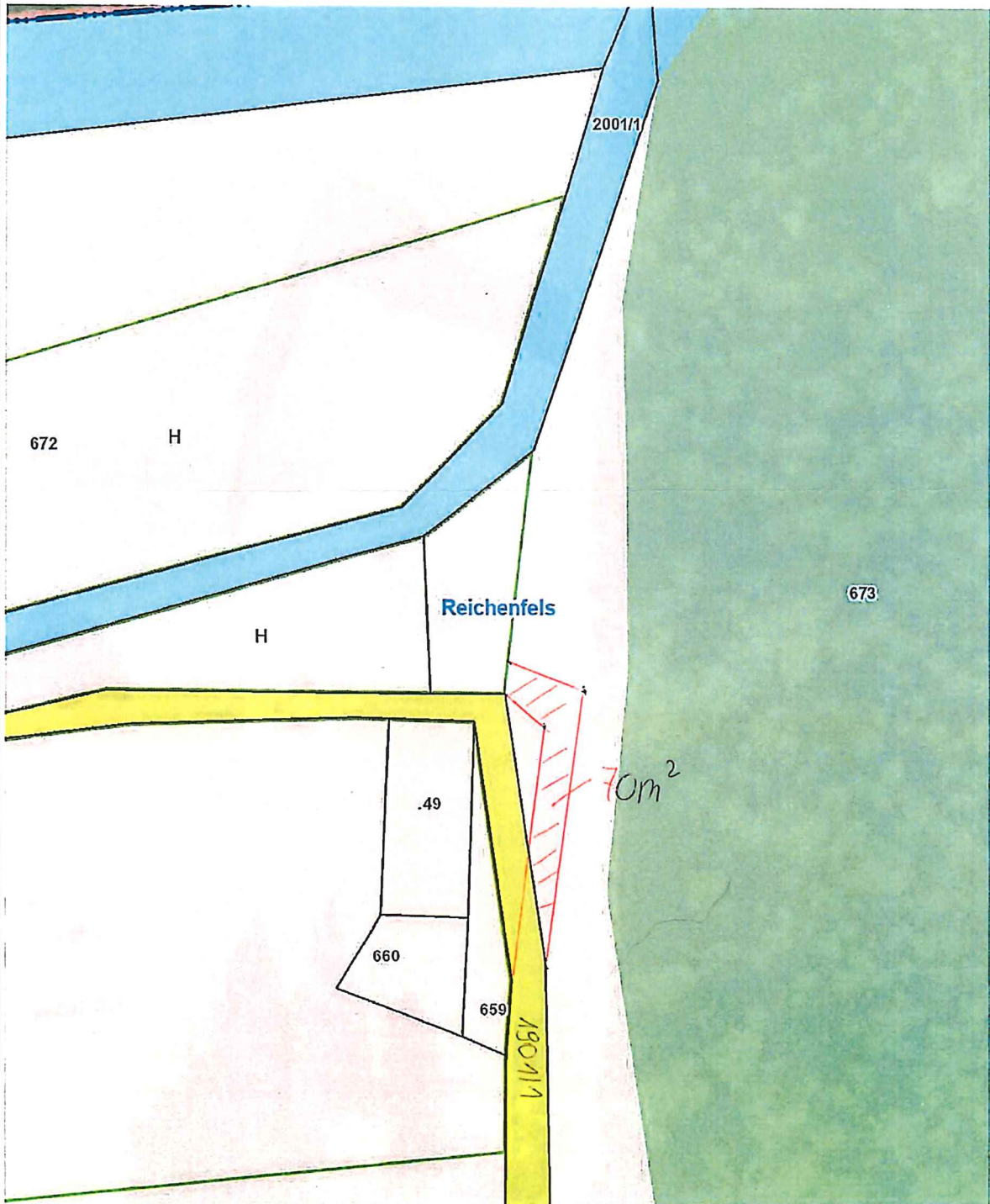
3b/B5/2025

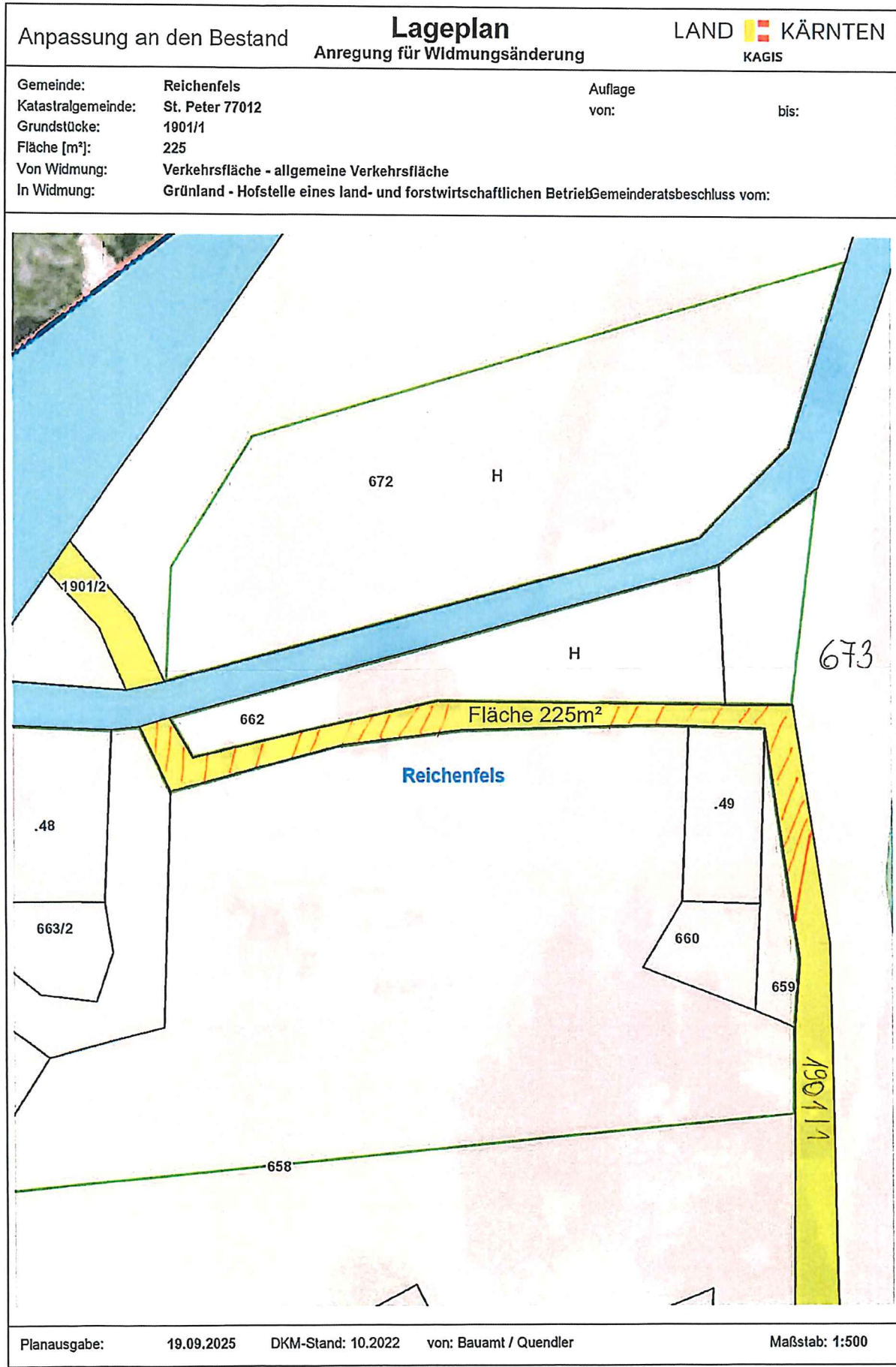
# Lageplan


Anregung für Widmungsänderung

LAND  KÄRNTEN  
KAGIS

Gemeinde:	Reichenfels	Auflage	
Katastralgemeinde:	St. Peter 77012	von:	bis:
Grundstücke:	673		
Fläche [m <sup>2</sup> ]:	70		
Von Widmung:	Grünland -Für die Land- und Forstwirtschaft bestimmte Fläche, Ödland		
In Widmung:	Verkehrsfläche - allgemeine Verkehrsfläche	Gemeinderatsbeschluss vom:	





 The logo is circular with a white background. It features a central shield with a blue top section containing two white stars and a brown bottom section containing a white figure. The text 'MARKTGEMEINDE REICHENFELS' is written in a circle around the top, and 'AMTSSIGNATUR' is written at the bottom. A small red 'e' icon is positioned to the left of the shield.	<p><b>Dieses Dokument wurde amtssigniert!</b></p> <p>Informationen unter: <a href="https://reichenfels.gv.at/amtssignatur">https://reichenfels.gv.at/amtssignatur</a></p>
<p><b>Hinweis:</b></p>	<p>Dieses Dokument wurde amtssigniert. Auch ein Ausdruck dieses Dokuments hat gemäß § 20 E-Government-Gesetz die Beweiskraft einer öffentlichen Urkunde.</p>
<p>Signatur aufgebracht von Waltraud Rainer, 17.12.2025 08:53:34</p>	