

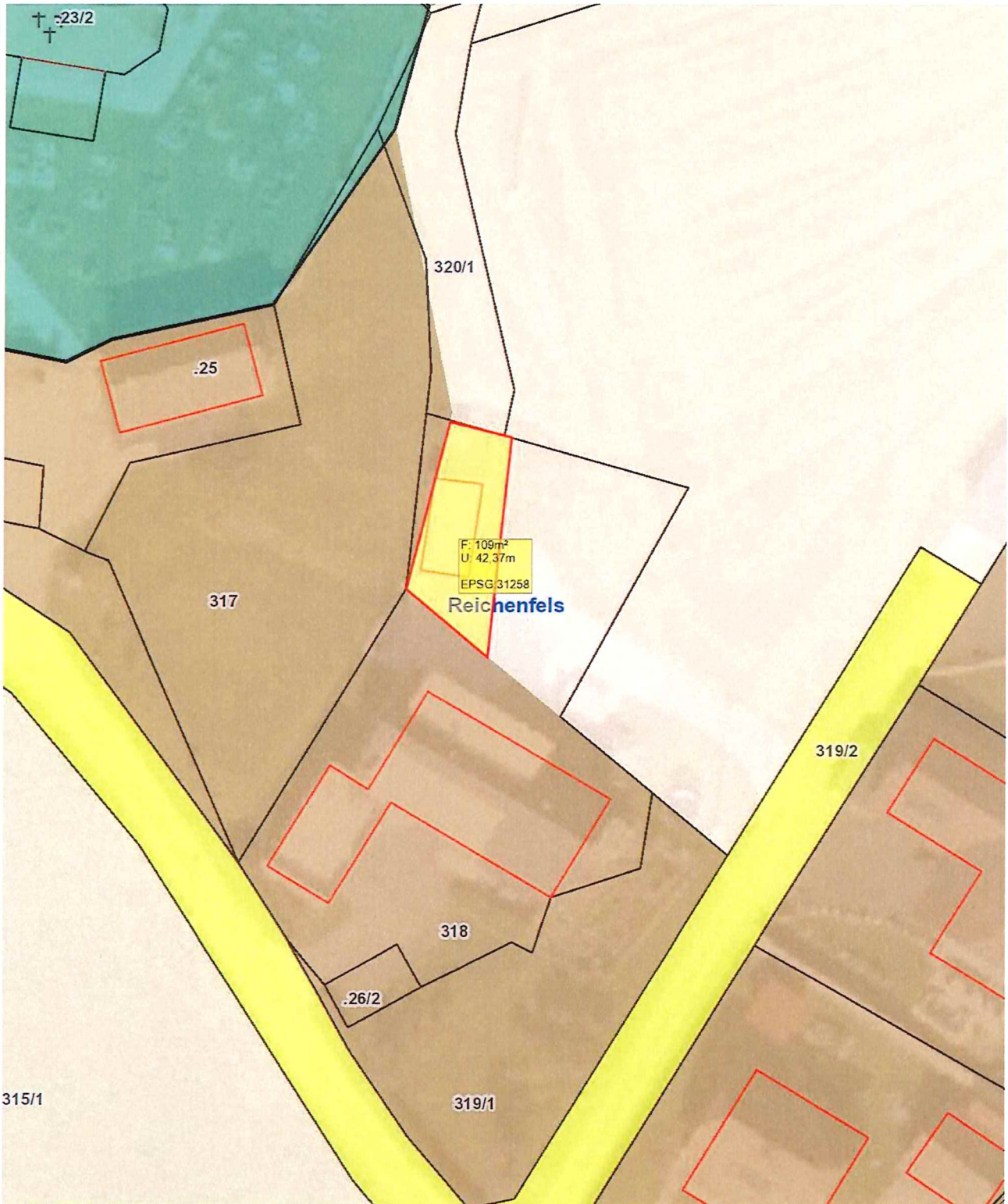
21C4.2/2024

C4.2

Widmungsantrag

LAND  KÄRNTEN
KAGIS

Gemeinde:	Reichenfels	Auflage	
Katastralgemeinde:	St. Peter 77012	von:	bis:
Grundstücke:	318		
Fläche [m²]:	109		
Von Widmung:	Grünland-Für die Land- und Forstwirtschaft bestimmt Fläche, Ödland		
In Widmung:	Bauland-Dorfgebiet	Gemeinderatsbeschluss vom:	



4104/2024

Lageplan - Ing. Andreas Pichler

Anregung für Widmungsänderung

LAND  KÄRNTEN
KAGIS

Gemeinde:	Reichenfels	Auflage	
Katastralgemeinde:	Weitenbach 77022	von:	bis:
Grundstücke:	405, 406, 407		
Fläche [m ²]:	2418 m ²		
Von Widmung:	Grünland - Liftrasse		
In Widmung:	Grünland - Für die Land- und Forstwirt. bestimmte Fl., Ödland	Gemeinderatsbeschluss vom:	

