



# Marktgemeinde Reichenfels

Liftstraße 1 · 9463 Reichenfels · Bezirk Wolfsberg · Kärnten

+43 (0)4359 2221 · reichenfels@ktn.gde.at

www.reichenfels.gv.at

---

## VERORDNUNG

des Gemeinderates der Marktgemeinde Reichenfels vom **16. Mai 2023**, Zahl: **031-2/BA4/2023**, genehmigt mit Bescheid der Kärntner Landesregierung vom 23.01.2024, Zahl. RO-94-34945/2023-22, mit welcher der Flächenwidmungsplan in den unten angeführten Punkten geändert wird

Gemäß § 13 in Verbindung mit § 34 des Kärntner Raumordnungsgesetzes 2021 – K-ROG 2021 wird verordnet:

### § 1

(1) Der Flächenwidmungsplan der Marktgemeinde Reichenfels wird wie folgt geändert:

**4/C3/2022**            **Teilflächen der Grundstücke Nr. 1537, .98/2 und 1536, KG Sommerau, im Gesamtausmaß von ca. 283 m<sup>2</sup> von derzeit Verkehrsflächen – allgemeine Verkehrsfläche in Grünland – Hofstelle eines land- und forstwirtschaftlichen Betriebes (§ 27 K-ROG 2021)**

(2) Die planliche Darstellung in der Anlage bildet einen integrierenden Bestandteil dieser Verordnung.

### §2

Diese Verordnung tritt mit Ablauf des Tages der Kundmachung im elektronischen Amtsblatt in Kraft.

Der Bürgermeister:

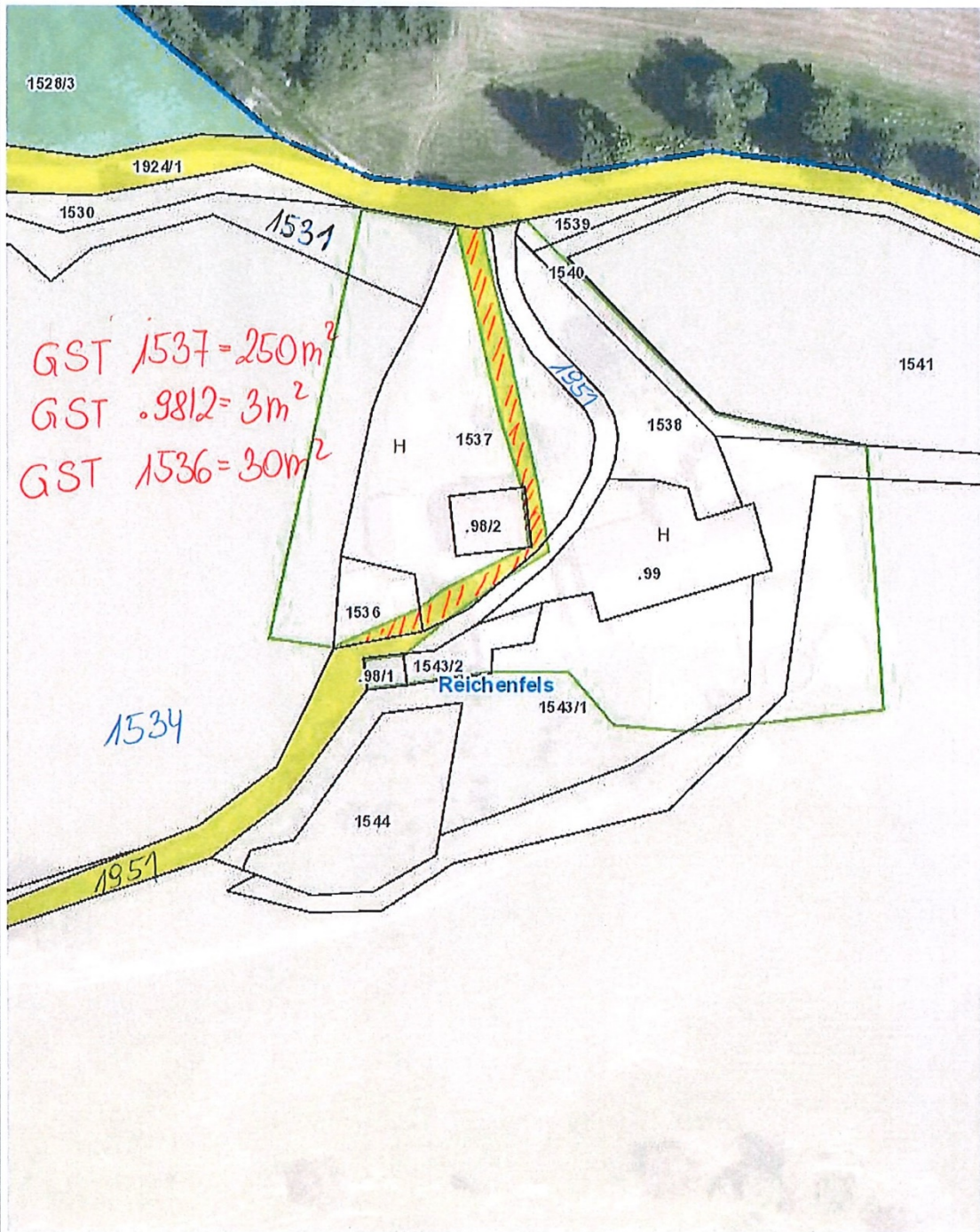
Manfred Führer


4/C3/2022

# Änderung Flächenwidmungsplan LAND KÄRNTEN

Beschreibung des Vorhabens KAGIS

Gemeinde:	Reichenfels	Auflage	
Katastralgemeinde:	Sommerau 77015	von:	bis:
Grundstücke:	1537, 1536, .98/2		
Fläche [m <sup>2</sup> ]:	283		
Von Widmung:	Verkehrsfläche - allgemeine Verkehrsfläche		
In Widmung:	Grünland - Hofstelle eines land- und forstwirtschaftlichen Betriebes	Gemeinderatsbeschluss vom:	



	<b>Unterzeichner</b>	Marktgemeinde Reichenfels
	<b>Datum/Zeit-UTC</b>	2024-02-01T09:15:23+01:00
	<b>Aussteller-Zertifikat</b>	a-sign-corporate-07
	<b>Serien-Nr.</b>	1083340686
<b>Hinweis</b>	Dieses Dokument wurde amtssigniert. Auch ein Ausdruck dieses Dokuments hat gemäß § 20 E-Government-Gesetz die Beweiskraft einer öffentlichen Urkunde.	
<b>Prüfinformation</b>	Dieses Dokument wurde amtssigniert. Informationen zur Prüfung der elektronischen Signatur und des Ausdrucks finden Sie unter <a href="http://www.reichenfels.gv.at/amtssignatur">http://www.reichenfels.gv.at/amtssignatur</a>	